

25年問題に向けた医療・福祉・介護のための、 開業医によるICT活用浸透を目指した活動紹介



2015年5月13日

JRCエンジニアリング株式会社

東京都新宿区高田馬場3-13-2 TSECビル4階
TEL : (03) 4530-3020
FAX : (03) 5386-0521

お問い合わせ : sales-itb@jrce.net

JRCエンジニアリングのご紹介

- 日本無線株式会社100%出資のSI企業
- 昭和58年4月設立
- 主な事業内容
 - 日本無線製品のエンベデットシステム開発
 - 医療向けのソリューションサービス事業



日医標準レセプトORCAのサポート件数 国内サポート実績No.1！

日本無線株式会社のご紹介

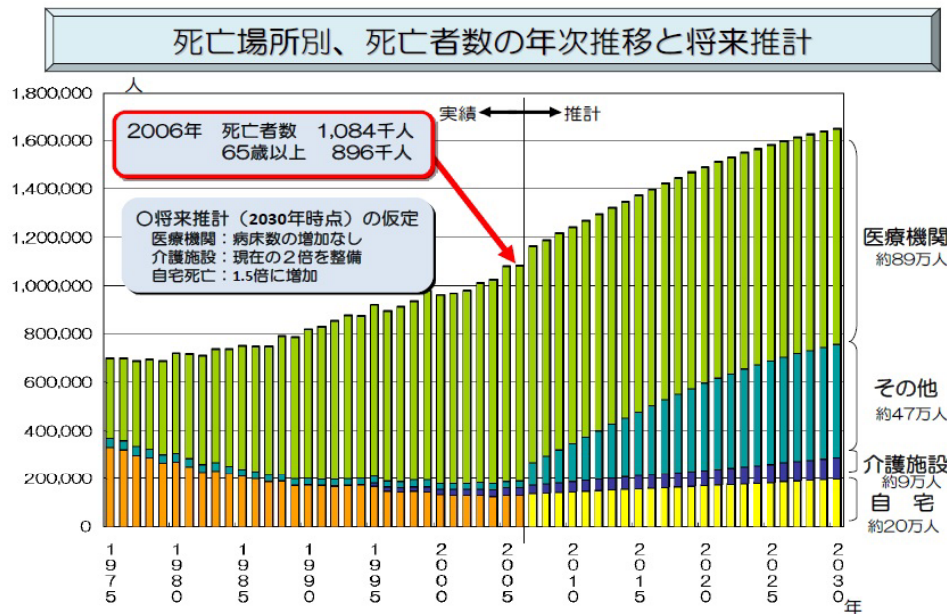
- 大正4年12月創立
- 日清紡グループのエレクトロニクス部門の中核会社
完全人工光型植物工場 いちご「あぽろベリー」生産システム開発など
- 主な製品：船舶運行支援システム、防災インフラシステム、モバイル通信システム



日本無線株式会社



団体名 eヘルスコネクト コンソーシアム
設立 2012年3月20日
名誉理事長 武藤 正樹 (国際医療福祉大学大学院 教授)
 (参議院厚生労働委員会調査室客員調査員)
理事長 竹谷 辰夫 (サンシステム株式会社 取締役会長)
目的 地域の保健医療・介護福祉環境向上と発展のため、
 患者・利用者本位のサービスの開発・普及・発展を推進することを
 目的とする。



【資料】
2006年(平成18年)までの実績は厚生労働省「人口動態統計」
2007年(平成19年)以降の推計は国立社会保障・人口問題研究所「人口統計資料集(2006年度版)」から推定

※介護施設は老健、老人ホーム

多職種連携ツール

医師・在宅・介護従事者・患者間のSNS

MedicalCareStation

EMBRACE 株式会社 日本エンブレース

MedicalCCareStationは、株式会社 日本エンブレースの登録商標です。

全国医師協同組合連合会

組合員(所属員)及び構成員数:

53組合 所属員35,000人



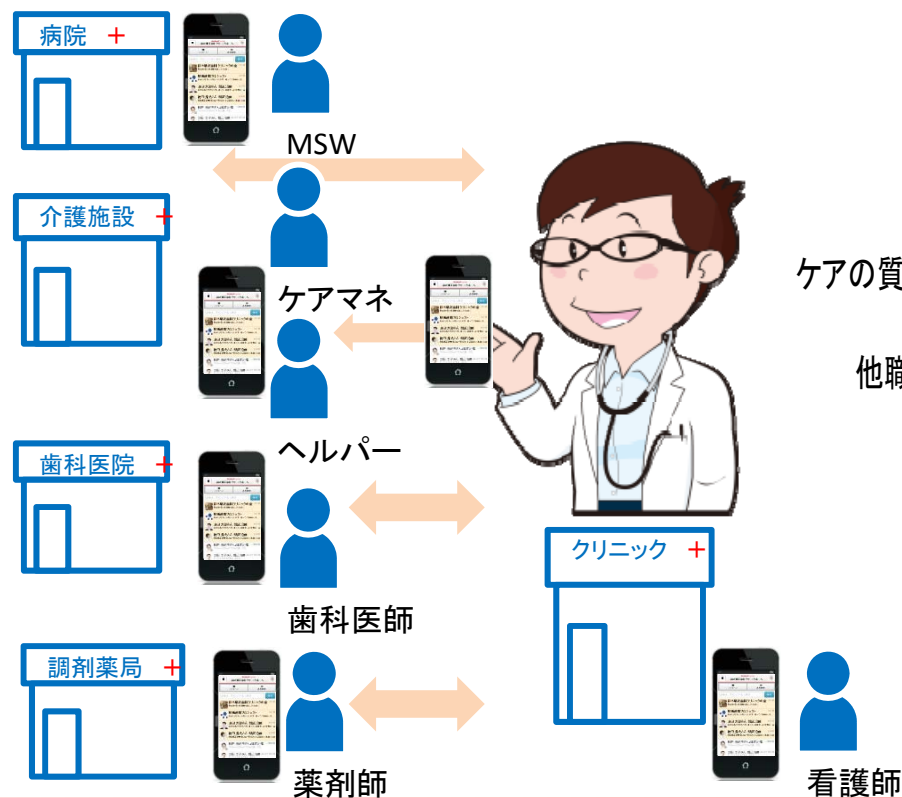
活動概要・特徴:

医師会の種々の目的の内、会員の福祉に関することを協同組合で受け持ち、
医師会の裏方として医師会をより充実して
会員の福祉に寄与すること。

調査企画部:

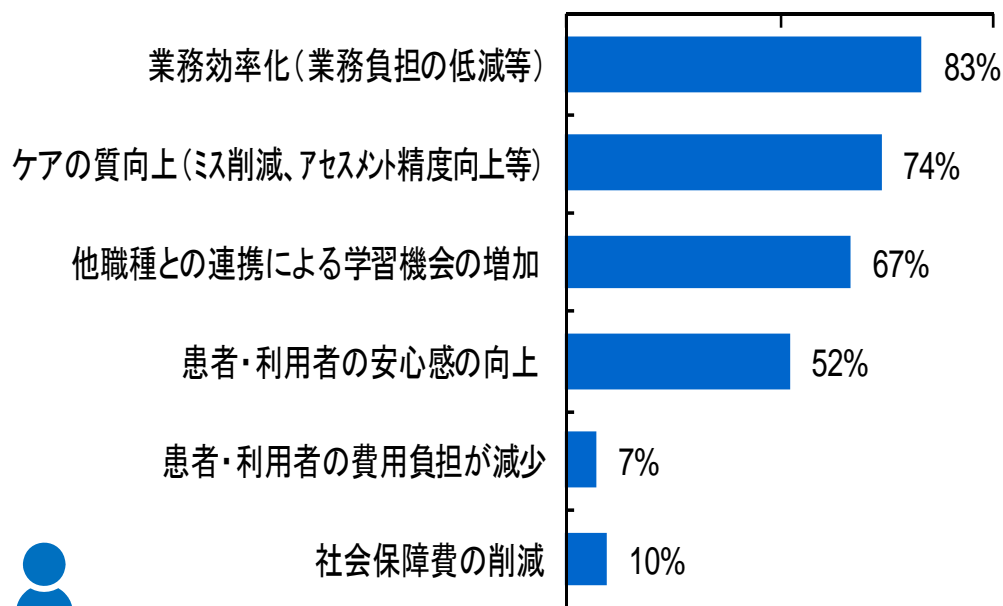
ICTの有効活用
組合員にICT利用を浸透させることで、
組合員が提供する医療が充実

- ・居場所に拘束されず、必要な情報を交換可
- ・情報交換スピードが速い
- ・多職種と意見交換が容易



実証実験：在宅医療と介護の情報を連携する基盤を構築し、相互にデータ交換を行った。

0% 50% 100%



出展：国立大学法人東京大学 高齢社会総合研究機構

・情報漏洩リスクの極めて少ない
3つのコミュニティ型会員制サービス

① タイムライン

② 掲示板(イベント)

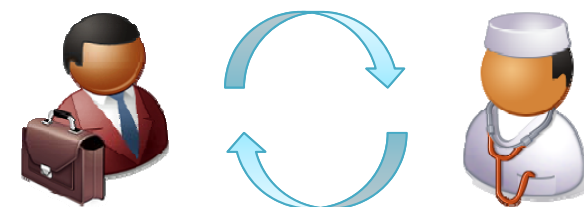
③ スケジュール

医師協同組合 組合員様／会員様ツール

医師間／医師・会員のSNS+ α



医師と医師・各種会員との
コミュニケーション



- ・申し込み不要 ID自動発行
- ・無料で、いつでも・どこでもログイン
- ・地域の先生と親交を深め、趣味が充実



Health Connect Community

ホーム メッセージ コミュニティ作成

中野 信
ゴルフ会のみなさま

今年も年末となり、みなさまには大変お世話になりました。
恒例の初打ち会に、申し込みをしておきました。
何卒、新年も宜しくお願い致します。

コメントする | 8日前
いいね!

山田 慶太
みなさま

幹事の山田です。初打ち会開催の1月18日は、過去48年間での降雨は5%程度です。
今回も気圧配置を見る限り、安定した冬晴れが続くのではないかと思います。
ただ、気温は最高気温が10℃前後ですので、しっかり防寒対策をお願いします。
それでは、当日、鷹之台カントリー倶楽部でお待ちしております。

コメントする | 8日前
いいね!

医師会サークル: ゴルフ・テニス・釣り・コーラス・写真・登山・旅行 etc.

[千葉市ゴルフ会] イベント

タイトル 平成27年 初打ちコンペ開催のお知らせ
開催日時 2015年1月18日
開催場所 鷹之台カントリー倶楽部

今年も、あと数日となりました。
初打ちコンペ幹事の山田です。
毎年恒例の初打ちコンペを開催いたします。
医協から新しいツールが提供されましたので、この

開催日時 : 2015年1月18日(日曜日) 9時

開催場所 : 鷹之台カントリー倶楽部
千葉県千葉市花見川区横戸町1-1
TEL 047-484-3151

本文

本文 : 今年はクラブハウス改修工事の
クローズしていますが、梨本先生
貸切で開催する運びとなりました
9時半頃 OUTスタートを予定し
参加費 1万円

貸切なので、参加人数の制限は
多くの先生に御参加いただければ幸いです。

参加希望の先生は、このツールの「参加」ボタンをクリックして下さい。

募集期日 2015年1月10日

募集人数

参加人数 23

コメントを書く

*は必須項目です。

コメント *

ファイル1

ファイル2

ファイル3

週間カレンダー

予定

1/14(水)



追加



1/12 (月)	13 (火)	14 (水)	15 (木)	16 (金)	17 (土)	18 (日)
 11:00 成人の日接...	 8:30 医療ビジ ネス...	 日医標準レセ プト...	 コミュニケー ショ...	 海浜病院公開 カン...		 平成27年初 打ち...
		 16:00 三社協 業宮...	 千葉県耳鼻咽 喉科...	 9:00 HS情報 シス...		
			 15:00 開発案 件中...	 13:00 住宅金 融支...		
				 17:00 賀詞交 歓会		

月別カレンダー



個人スケジュール



掲示板のスケジュール

- パソコンだけではなく、タブレットにも対応
- 外出先でもご利用いただけます

●パソコン、タブレットに対応

面倒なアプリケーションの
インストールが**不要**

動作環境

Windows OS:

Internet Explorer Version 8,9,10,11

Google Chrome 最新バージョン

Firefox 最新バージョン

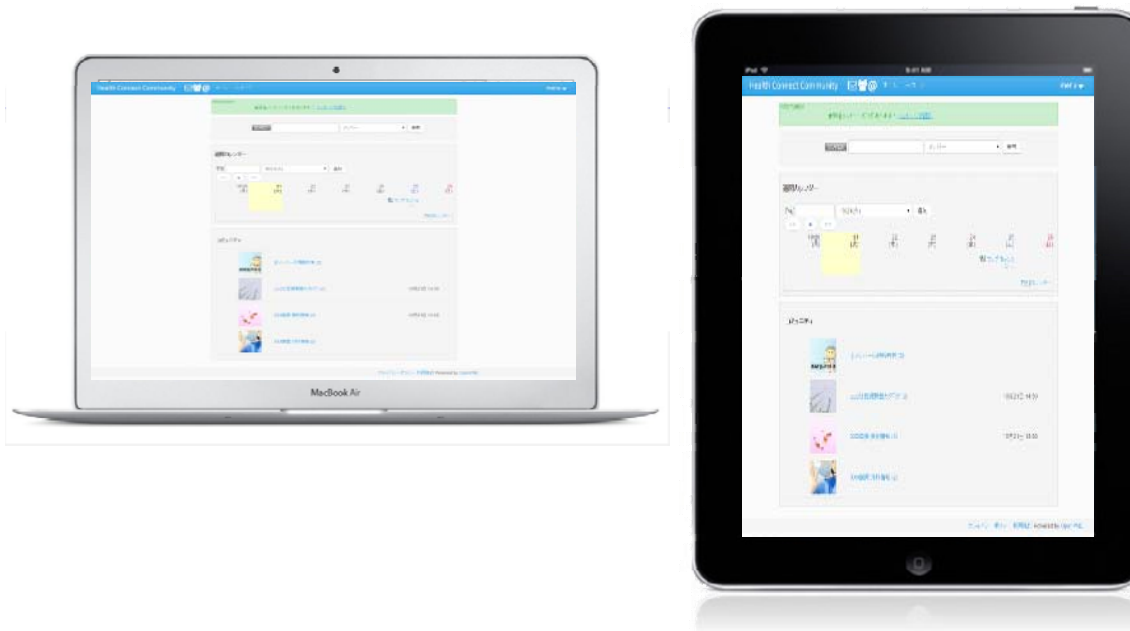
iOS:

Safari 最新バージョン

Andorid:

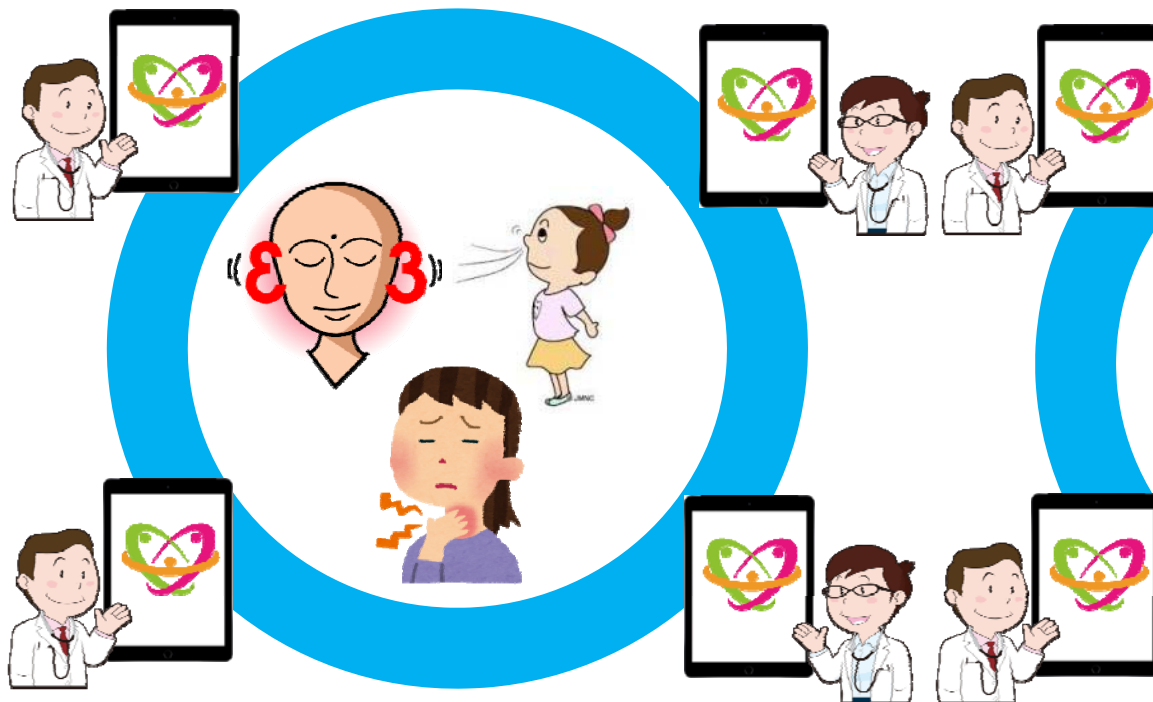
標準ブラウザ

Google Chrome 最新バージョン



・専門科ごとのコミュニケーション

耳鼻咽喉科医会
会議資料の共有

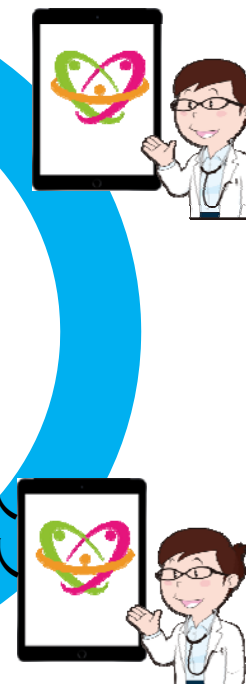


・医師と医師協同組合職員の

コミュニケーション



●● 医師協同組合
組合員 約2,000人
アクティブ会員500人



千葉市医師協同組合 **約550名**

(組合員：医師 約400名)

(組合員外医師 約150名)

運営については、
医療現場における
ICT有効利用促進に
賛同する企業に
ご支援をいただくため、
組合員は無料で
サービスを利用する
ことができます。

報道関係各位

2015年3月吉日
全国医師協同組合連合会

～全国医師のICT活用浸透を目指して～
全国医師協同組合連合会
千葉市医師協同組合をICT活用浸透モデル事業地区に指定

全国医師協同組合連合会(東京都中央区、会長:小林照尚、以下 全医協連)はICT活用の促進活動の一環として、千葉市医師協同組合(理事長:篠崎 玄幸、組合員数 479人、以下 千葉医協)をICT活用の浸透のためのモデル事業地区に指定しました。

全医協連では、かねてより福利厚生充実など、組合員である医師の様々な支援を行っております。中でも、医師同士のコミュニケーションを円滑にすることは医師への福祉提供にとどまらず、医療現場における医療サービス向上にも寄与すると期待されます。千葉医協が導入するICTを活用した情報共有は、医師同士のコミュニケーションを円滑にするために有用な手段であり、モデル事業として運営をサポートすることとしました。

今回、千葉医協では情報共有ツールとして、JRCエンジニアリング株式会社(東京都三鷹市、代表取締役社長 山根 大作、以下 JRCE)が提供する「HealthConnectCommunity」(以下 HCC)を採用しました。HCCを利用することで、イベントや各種サークルなどの情報のほか、業務関連情報についてもパソコンやタブレットなどにより簡単に共有することが可能となります。運営については、医療現場におけるICT有効利用促進に賛同する企業にご支援をいただくため、組合員は無料でサービスを利用することができます。

今後、全医協連は今回の千葉医協による活動をモデルとして、ICT有効利用を通して医師への福祉提供とともに医療現場のサービス向上も目指していきます。

■全国医師協同組合連合会について

全国医師協同組合連合会は昭和48年1月に医師協同組合の連合会として設立され、全国の医師約35,000名が所属しています。購買事業、福祉事業、福利厚生事業をはじめ、さまざまなサービスを提供しております。

■「HealthConnectCommunity」について

HCCはJRCEが提供する医師と医師協同組合のための会員制コミュニケーションツールです。タイムラインの利用や掲示板、スケジュール機能などが利用可能で、専門科ごとのコミュニケーションや医師協同組合同士のコミュニケーションなどに生かすことができます。他事業への応用や購買機能の追加なども今後行われる予定です。

【報道関係社からのお問い合わせ先】

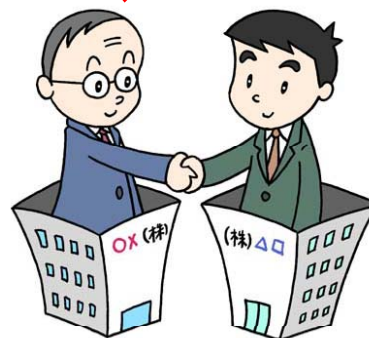
全国医師協同組合連合会PR事務局(JRCエンジニアリング株式会社)担当 富永、川村
TEL:03-4530-3020 FAX:03-5386-0521 Email:itb-info@jrce.net

・熊本県 建設工事 JV様



BizComLinc

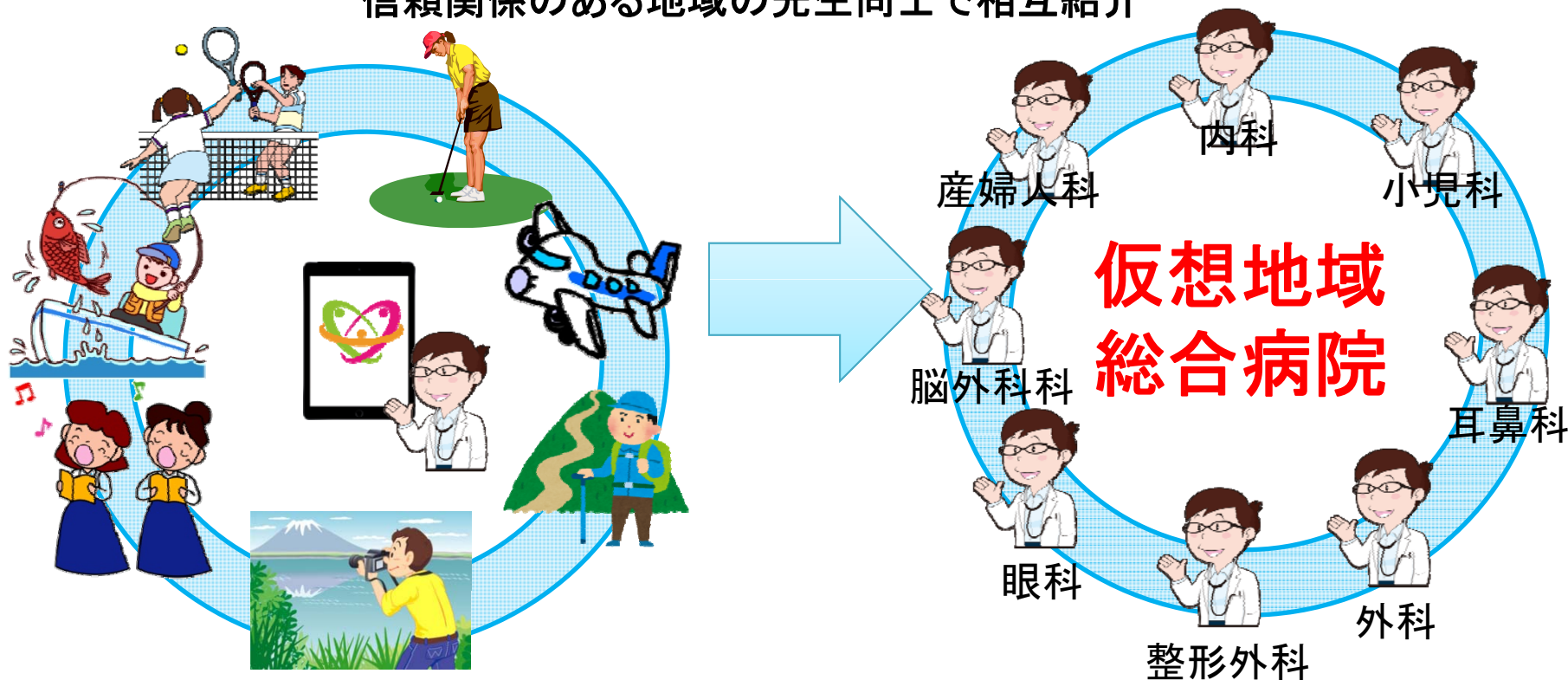
・派遣会社様



購買事業



- ・地域の先生と親交を深め、**趣味**が充実
 - ・地域の先生と親交を深め、**医療**が充実
- ・地域の先生と、得意疾患、治療方針や考え方を共有
 - ・大学病院、県立病院、市立病院に紹介していた患者を信頼関係のある地域の先生同士で相互紹介



地域住民が受ける医療の質が向上



ご静聴ありがとうございました。