

# 歯科医院経営総合支援システム事業 と 歯科業界の課題

(株) サンテメディカルソリューションズ  
水元 清

<http://www.sante-med-japan.com/>

## (株) サンテメディカルソリューションズについて

会社名 株式会社サンテメディカルソリューションズ

設立 2013年12月（3期目）

サービス 歯科医院経営総合支援システム

**DENTiFUL EX**

の開発、販売

株主 テクノロジーシードインキュベーション株式会社  
株式会社ヒューマンライフ・マネジメント

# 歯科医院経営総合支援システム DENTIFUL EX

Santé  
Medical Solutions

## DENTIFUL EX 歯科医院経営総合支援システム



3つの要素が連動して実現できるのはデンティフルだけ!!



# これからの医院必須アイテム

## カルテ・レセプト機能

Santé  
Medical Solutions

電子請求対応Ver.  
DENTIFUL EX  
歯科医院経営総合支援システム

エラーチェック → 集計 → 発行

業務終了  
請求年月 平成27年2月  
入力年月 平成27年5月

請求年月 平成27年2月  
入力年月 平成27年5月  
レセプト集計日時 平成27年4月30日 13時56分10秒

入力のしやすさ、ボタンの押しやすさを徹底的に追及

# 部位入力

サンテ歯科医院  
編集 部位 画面

カルテ No. 0 世歯 太郎いい 国保・一般 平成27年1月20日初診 8才 男 133033

2



欠損上顎										7~4										4~7										上顎
P部位以外上顎										E	D	C	B	A	A	B	C	D	E	6	7	8	3~3	全顎						
8	7	6	5	4	3	2	1	1	2	3	4	5	6	7	8	3~3														
8	7	6	5	4	3	2	1	1	2	3	4	5	6	7	8	3~3														
P部位以外下顎										7~4										4~7										下顎
欠損下顎																														

欠損部間除無 除部位 分割支台部位 分割部位 上下左右 支台部位 通常部位

消去 顎消去 摘要出力 繰り越す まとめず

前の画面へ戻る 病名

部位入力画面

# 病名入力

サンテ歯科医院  
編集 入力

カルテ No. 0 世歯 太郎いい 国保・一般 平成27年1月20日初診 8才 男 133033

2

読み検索



MT増歯	Br	SchA	WZ	Perico	P	Per	Pul	C
床下粘膜	MT	歯ざしり	後出血	乳歯晩期残存	P急発		Hys	〇処置歯
Dul	MT(裏装)	Stom	Mel	吸収不全	P3	AA	萌出性周囲炎	
義歯ハゼン		Stom群	形態修正	抜歯群	単G	GA	Pul群	C群
義歯フキ	欠損群	顎関節群	小帯異常	埋伏群	P、G群	Per群	ハシ群	タツ群
部位群	増歯群	骨折群	裂傷群	破折脱臼	嚢胎群	手術群	フキ群	タツ/C群
摘要	履歴	病名 消去	X線 専用	医院用 病名	残根上 義歯	ワープロ 病名	継続管理	

消去 病名問 通常病名 カルテ病名

前の画面へ戻る カルテ入力

病名入力画面

# 処置入力

# プラークチャート

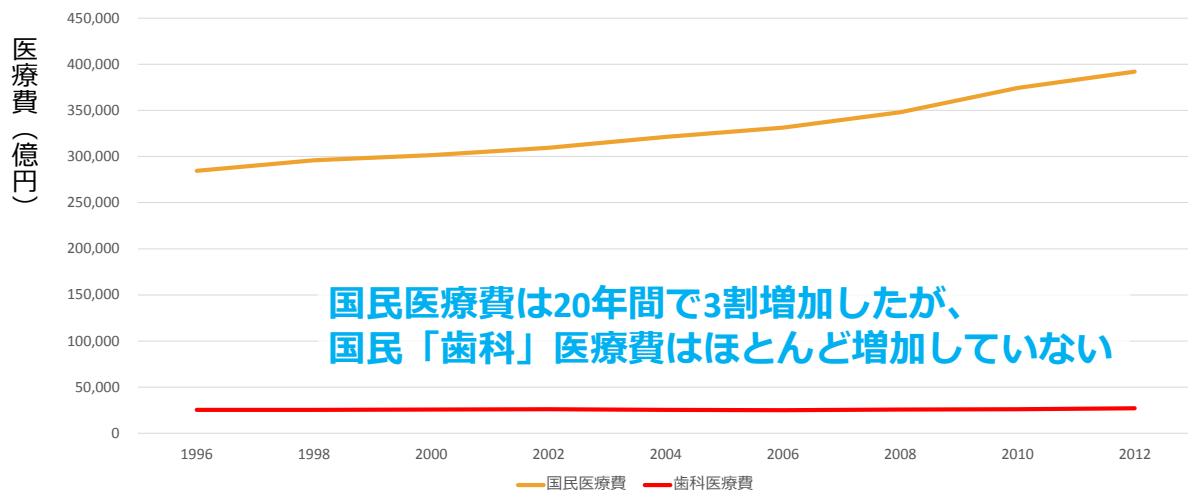
# レセプト



## 歯科医院の現状

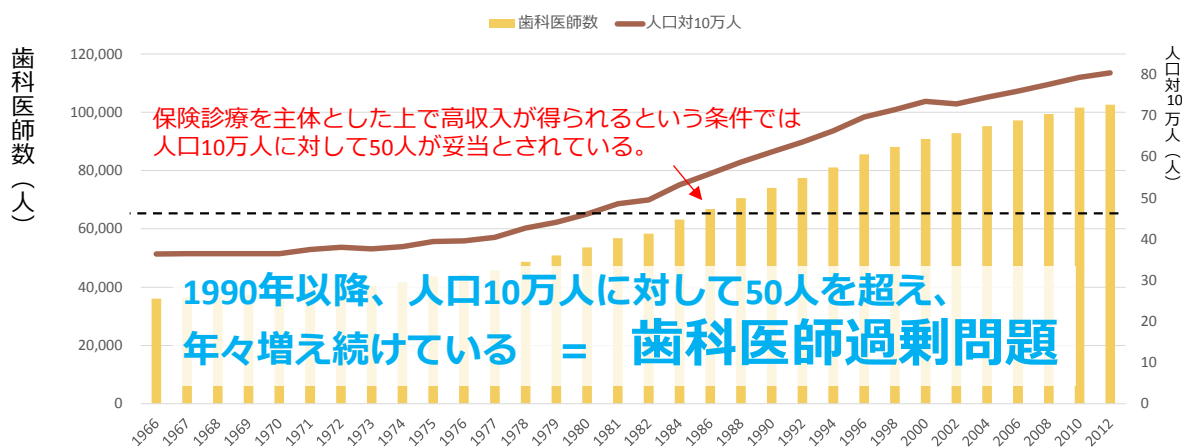
歯科医師数	約10万人（20年間で約3割増加）
歯科診療所数	約6.8万軒（コンビニの1.6倍）
新規開業数	約2000軒／年
廃業数	約1600軒／年（東京都では1軒／日）
推定平均年収	737万円（4人に1人は200万円以下）

## 医療費の推移



資料：「医師・歯科医師・薬剤師調査」（厚生労働省）、「国民医療費」（厚生労働省）より作成

## 歯科医師数の推移



資料：「医師・歯科医師・薬剤師調査」（厚生労働省）、「人口推計」（総務省統計局）より作成

# 歯科医院経営総合支援システム DENTIFUL EX

Santé  
Medical Solutions

**DENTIFUL EX**  
歯科医院経営総合支援システム



## これからの医院必須アイテム

## 経緯

Santé  
Medical Solutions

- 2001年 中野潤三郎先生（ちやいんど中野歯科医院、ちやいんど歯科理事長）がレセコンを開発  
株式会社デックジャパンが開発、販売を引き継ぐ  
中野先生を中心としたスタディグループで共有された歯科経営のノウハウをレセコンに機能として追加  
・来院促進機能  
・経営分析機能
- 2013年 テクノロジーシードインキュベーション株式会社と株式会社ヒューマンライフ・マネジメントの共同出資で株式会社サンテメディカルソリューションズを設立  
歯科医院経営総合システム事業を開始

# 株主の紹介



テクノロジーシードインキュベーション株式会社

資金調達支援  
経営資源・事業展開支援  
インキュベーション施設運営

投資候補先探索  
既存投資先バリューアップ  
M&A支援

ベンチャー企業、起業家向け

VC・金融機関向け

事業支援



株式会社ヒューマンライフ・マネジメント

在宅医療機関運営 - 医療法人社団悠翔会

電子カルテ・医療情報システム開発 - 在宅医療情報システム株式会社

コールセンター運営 - 沖縄在宅医療情報システム株式会社

医療機関運営

# DENTiFUL EXの経営分析機能

機能	内訳
年計表	
患者分析	初診来院動機、再初診来院動機、急患来院動機、キャンセル・遅刻状況
初診動機	初診動機の推移、曜日別初診件数の推移
保険金額	保険売上金額の推移、保険外売上金額の推移、ドクターポイントの推移
1件点数・日数・社保	1件あたり保険点数の推移、社保本人平均点数の推移、社保本人件数の推移、1件当たり日数の推移
総来院数	医師毎総来院数の推移、営業日数の推移
リコール数	リコール予定数の推移、リコール来院数の推移
新患者・再初診・レセプト	新患者の推移、再初診数の推移、レセプト件数の推移
地域別	地域別初診件数の推移、地域別レセプト件数の推移
ドクター実績	医師別保険点数・保険外実績別一覧
目標実績管理	売上実績管理
年齢別	年齢別来院数の推移、年齢別レセプト件数の推移、年齢別初診件数の推移





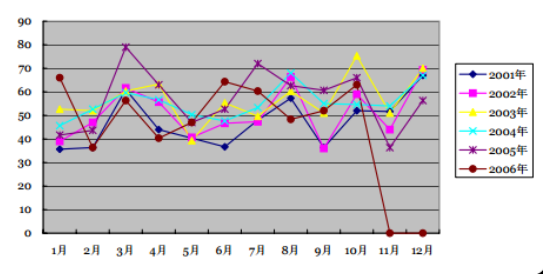


# リコール数

月次リコール来院数合計推移

	2001年	2002年	2003年	2004年	2005年	2006年	過去5年平均
1月	36	39	53	46	42	66	43
2月	36	47	52	53	44	36	46
3月	61	62	60	60	79	56	64
4月	44	56	63	57	63	40	57
5月	40	41	39	50	47	47	44
6月	37	47	55	48	53	64	48
7月	48	47	50	53	72	60	54
8月	57	66	60	68	63	48	63
9月	36	36	51	55	61	52	48
10月	52	59	75	55	66	63	61
11月	52	44	51	54	36	47	47
12月	67	69	70	67	56	66	66
同月合計							0
同月伸率							
合計	566	613	680	665	681	534	641
伸率		8.2%	11.0%	-2.3%	2.5%	-21.6%	

リコール来院数推移

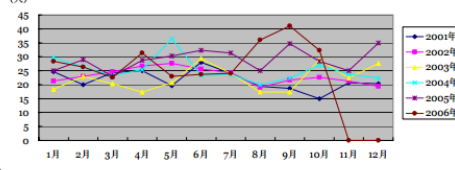


# 新患・再初診・レセプト推移

月次新患数合計推移(人数)

	2001年	2002年	2003年	2004年	2005年	2006年	過去5年平均
1月	55	21	18	30	25	28	24
2月	20	23	23	25	29	26	24
3月	24	25	20	23	23	23	23
4月	25	27	17	25	29	31	25
5月	20	28	21	35	30	23	27
6月	28	26	29	23	32	24	28
7月	24	24	24	24	31	24	25
8月	19	19	17	20	25	36	20
9月	19	22	17	22	35	41	23
10月	15	23	29	27	28	32	24
11月	21	21	22	24	25	23	23
12月	20	19	28	22	35	25	25
同月合計	166	173	153	188	200	154	176
同月伸率		4.6%	-11.7%	22.9%	6.2%	-22.7%	
合計	260	277	267	303	348	289	291
伸率		6.8%	-3.8%	13.8%	14.6%	-17.0%	

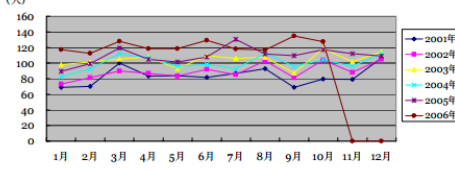
新患数推移



月次再初診数合計推移(人数)

	2001年	2002年	2003年	2004年	2005年	2006年	過去5年平均
1月	69	73	98	83	89	117	82
2月	70	81	101	92	99	113	89
3月	100	99	105	112	119	128	105
4月	83	87	108	107	105	118	98
5月	84	83	93	96	101	119	91
6月	82	93	109	98	108	129	98
7月	87	85	106	93	130	118	100
8月	93	103	107	112	112	117	105
9月	69	81	87	96	109	133	89
10月	80	104	119	104	117	128	105
11月	79	88	102	96	112	128	95
12月	107	105	115	113	109	110	110
同月合計	578	591	720	681	733	852	661
同月伸率		2.8%	21.8%	-5.3%	10.6%	13.4%	
合計	1,002	1,072	1,250	1,202	1,312	1,221	1,168
伸率		7.0%	16.6%	-3.9%	9.2%	-6.9%	

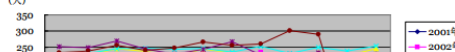
再初診推移



月次レセプト件数合計推移

	2001年	2002年	2003年	2004年	2005年	2006年	過去5年平均
1月	183	196	211	214	252	233	211
2月	184	211	225	232	249	230	220
3月	218	225	246	246	270	209	241
4月	216	224	238	247	245	241	234
5月	200	216	222	244	229	247	222
6月	219	231	244	247	244	266	237

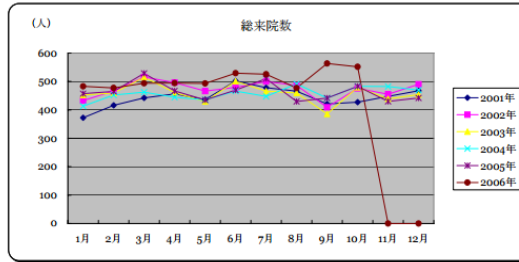
レセプト数推移



# 総来院数

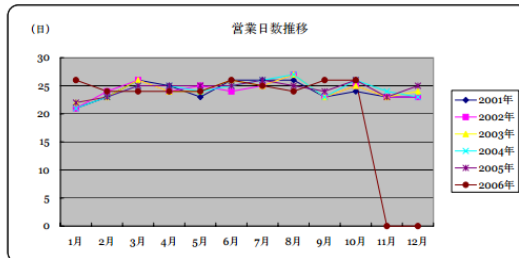
月次総来院数合計推移 (人数)

	2001年	2002年	2003年	2004年	2005年	2006年	過去5年平均
1月	372	433	452	413	457	483	426
2月	416	467	459	452	465	477	452
3月	442	516	515	462	529	494	493
4月	456	496	461	445	467	494	465
5月	436	466	429	436	435	493	440
6月	522	479	501	466	470	529	484
7月	478	500	466	448	510	526	480
8月	466	486	460	492	439	477	467
9月	421	409	386	442	442	593	420
10月	427	476	480	483	483	552	470
11月	448	455	439	482	430	477	451
12月	467	490	454	470	442	477	465
同月合計	4,418	4,728	4,609	4,538	4,687	5,089	4,596
同月伸率		7.0%	-2.5%	-1.5%	3.3%	8.6%	
合計	5,333	5,673	5,502	5,490	5,559	5,089	5,511
伸率		6.4%	-3.0%	-0.2%	1.2%	-8.5%	



月次営業日数合計推移 (日)

	2001年	2002年	2003年	2004年	2005年	2006年
1月	21	21	22	21	22	26
2月	23	24	23	23	23	24
3月	26	26	26	25	25	24
4月	25	24	24	25	25	24
5月	23	25	24	24	25	24
6月	26	24	26	25	25	26
7月	26	25	25	26	26	25
8月	26	27	27	27	25	24
9月	23	23	23	23	24	26
10月	24	25	25	26	26	26
11月	23	23	23	24	23	24
12月	23	23	24	23	25	24
計	289	290	292	292	294	249



# 目標実績管理

No.	Dr.名	売上種別	自己目標	院長目標/日数	実績	実績と自己目標の差額	実績と院長目標の差額	Dr.平均点との差額
1	院長	保険	3,000,000		2,991,037	-8,963		2,851,870
		保険外	400,000		377,607	-22,393		-760,281
		矯正	10,000		3,667	-6,333		
			3,410,000		3,372,311	-37,689		
2	矯正医	保険	0		0	0		-139,167
		保険外	0		0	0		-1,137,888
		矯正	600,000		553,000	-47,000		
			600,000		553,000	-47,000		
3	衛生士a	保険	330,000		304,370	-25,630		165,203
		保険外	10,000		367	-9,633		-1,137,521
		矯正	0		0	0		
			340,000		304,737	-35,263		
4	衛生士b	保険	330,000		312,486	-17,514		173,319
		保険外	10,000		9,017	-983		-1,128,871
		矯正	0		0	0		
			340,000		321,503	-18,497		
5		保険						
		保険外						
		矯正						
6		保険						
		保険外						
		矯正						
7		保険						
		保険外						
		矯正						
8		保険						
		保険外						
		矯正						
9		保険						
		保険外						
		矯正						
10		保険						
		保険外						
		矯正						
11		保険						
		保険外						
		矯正						
12		保険						
		保険外						
		矯正						

# 歯科医院経営総合支援システム DENTIFUL EX

Santé  
Medical Solutions

## DENTIFUL EX 歯科医院経営総合支援システム

カルテレセプト

選定入力方式で正確 迅速 簡単

来院促進

コミュニケーションカUP

経営資料

分析と判断

3つの要素が連動して実現できるのはデンティフルだけ!!



# これからの医院必須アイテム

## 販売戦略

Santé  
Medical Solutions

開発・保守

Santé  
Medical Solutions

- 直販
- 代理店販売
- OEM

代理店  
・プライムコーポレーション  
・光商事

直販

OEM



歯科医院